



令和8年度郡山市開成館日本遺産PR事業

日本遺産 パネェル展



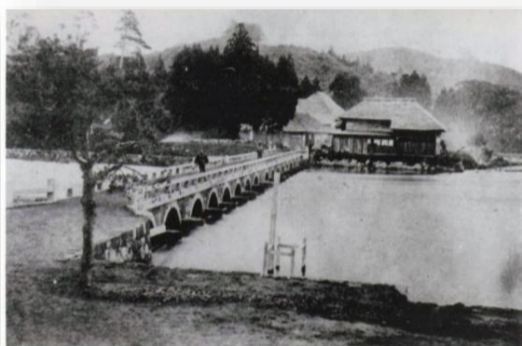
大久保利通、
安積の地に“夢”をみる



明治9年頃の開成館



創建当初の開成山大神宮



完成当時の十六橋水門



かつての沼上発電所
掲載画像:郡山市提供

日本遺産

猪苗代湖・安積疏水・安積開拓を結ぶストーリー

未来を拓いた「一本の水路」—大久保利通“最期の夢”と開拓者の軌跡 郡山・猪苗代—

令和8年

開催
期間

7.4土 ▶ 8.23日

開催
場所

郡山市開成館

〒963-8851
福島県郡山市開成三丁目3番7号
TEL・FAX/024-923-2157

開館時間 午前10時～午後5時（午後4時30分までに入館）
 休館日 月曜日（月曜日が祝日の場合は翌日）
 年末年始（12月28日～1月4日）
 観覧料 個人：一般200円 高校・大学生等100円
 団体：一般150円 高校・大学生等 70円
 ※団体は20名以上
 ※中学生以下、65歳以上、障がい者手帳等の交付を受けている方は無料
 主催 公益財団法人郡山市文化・学び振興公社（郡山市開成館）

※「開成館」は改修工事のため、見学できません。現在「開成館」以外の敷地内を公開しています。

交通のご案内
 バス/郡山駅西口バス乗り場から乗車
 バス停「開成館」下車→徒歩約3分
 自動車/東北自動車道「郡山I.C.」より約20分・「郡山南I.C.」より約30分
 「郡山中央スマートI.C.」より約15分



お問い合わせ

郡山市開成館

郡山市開成館

検索

最新情報は
こちらから



WEB



Facebook



LINE